

# COMUNE di LISSONE



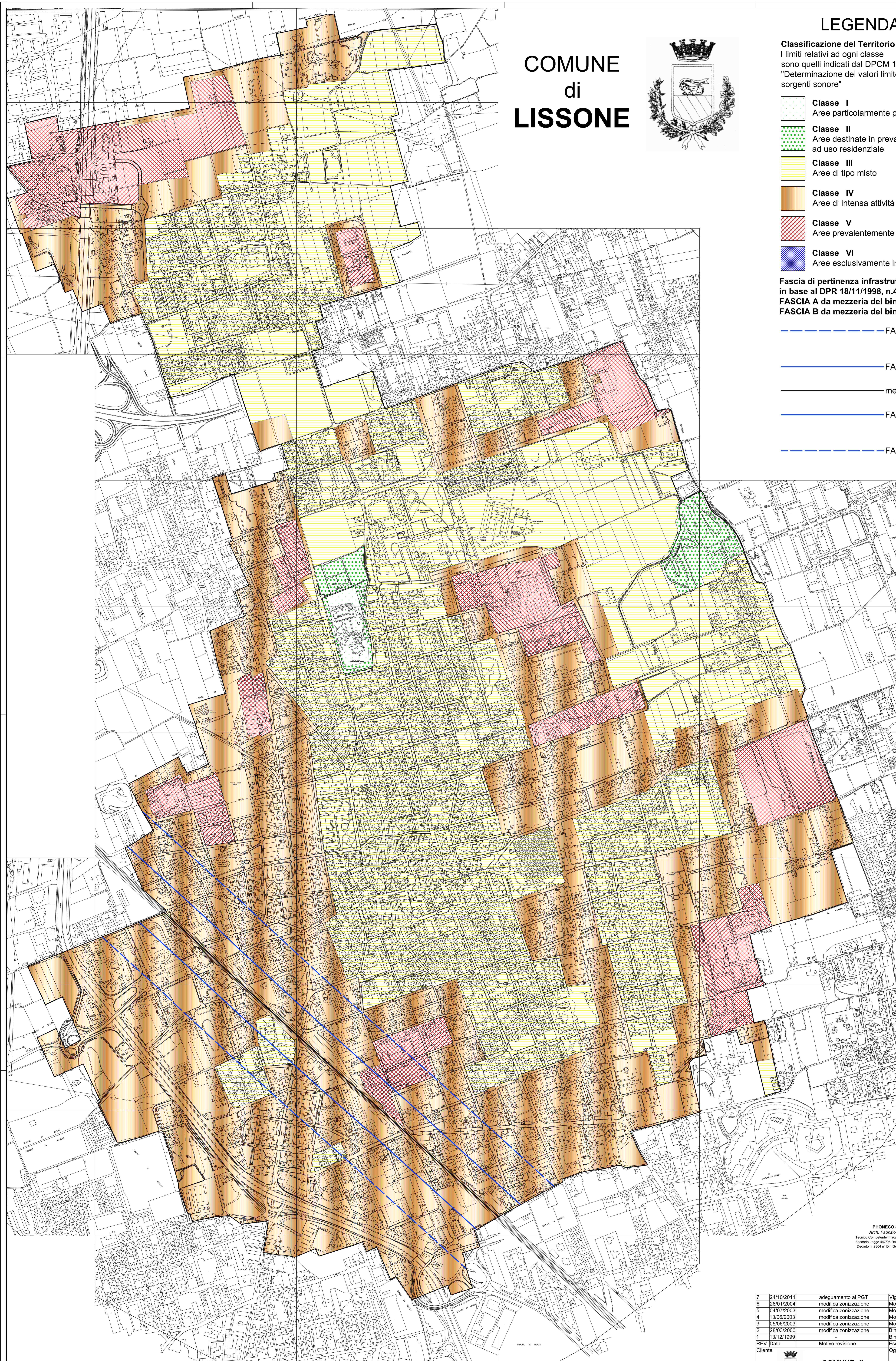
## LEGENDA

Classificazione del Territorio Comunale  
I limiti relativi ad ogni classe  
sono quelli indicati dal DPCM 14/11/1997  
"Determinazione dei valori limite delle  
sorgenti sonore"

- Classe I**  
Aree particolarmente protette
- Classe II**  
Aree destinate in prevalenza  
ad uso residenziale
- Classe III**  
Aree di tipo misto
- Classe IV**  
Aree di intensa attività umana
- Classe V**  
Aree prevalentemente industriali
- Classe VI**  
Aree esclusivamente industriali

Fascia di pertinenza infrastrutture ferroviarie  
in base al DPR 18/11/1998, n.459  
FASCIA A da mezzieria del binario esterno a 100 m  
FASCIA B da mezzieria del binario esterno a 250 m

- FASCIA B
- FASCIA A
- mezzieria binario esterno
- FASCIA A
- FASCIA B



PHONECO S.r.l.  
Arco: Fabrizio Artom  
Tecnico Competente in acustica ambientale  
scelta n. 41758 Regione Lombardia  
Decreto n. 2854 n° Di. Generale 11/1402

7	24/10/2011	adeguamento al PGT	Viganò Mattia	Artom Fabrizio	Artom Fabrizio
6	26/01/2004	modifica zonizzazione	Moroni Matteo	Artom Fabrizio	Artom Fabrizio
5	04/07/2003	modifica zonizzazione	Moroni Matteo	Artom Fabrizio	Artom Fabrizio
4	13/06/2003	modifica zonizzazione	Moroni Matteo	Artom Fabrizio	Artom Fabrizio
3	05/06/2003	modifica zonizzazione	Moroni Matteo	Artom Fabrizio	Artom Fabrizio
2	28/03/2000	modifica zonizzazione	Binotti Attilio	Artom Fabrizio	Artom Fabrizio
1	13/12/1999		Binotti Attilio	Artom Fabrizio	Artom Fabrizio
REV	Data	Motivo revisione	Eseguito	Controllato	Approvato
					Oggetto



COMUNE di  
LISSONE

ZONIZZAZIONE  
ACUSTICA

PHONECO s.r.l. - Sede: Via S. Cristoforo 82/84  
Triccone sul Naviglio - 20090 Milano  
Tel. 02.48463689 r.a. - Fax: 02.48463681  
www.phoneco.it - info@phoneco.it

SCALA 1:5000  
COMMESSA 215/02  
FILE  
Lissone 2011/1.dwg

TAVOLA N°  
1/1